

# RAPPORT DE DURABILITÉ

2025



**etyo**

impact players



# SOMMAIRE

|  |           |
|--|-----------|
| INTRODUCTION   | 4         |
| NOTRE IDENTITÉ   | 5         |
| STRATÉGIE DE DURABILITÉ D'ETYO                         | 9         |
| NOS PILIERS RSE  | 11        |
| <b>PILIER 1 : RÉDUIRE NOTRE IMPACT ENVIRONNEMENTAL</b> | <b>13</b> |
| <b>PILIER 2 : DÉVELOPPER DES TALENTS</b>               | <b>18</b> |
| <b>PILIER 3 : IMPACT POSITIF SUR LES COMMUNAUTÉS</b>   | <b>22</b> |
| GOUVERNANCE ÉTHIQUE & RESPONSABLE                      | 25        |
| CONCLUSION   | 26        |
| INDEX DES INDICATEURS VSME                             | 27        |



# INTRODUCTION

Chez Etyo, la transition écologique et sociale représente bien plus qu'un impératif réglementaire : elle constitue un engagement stratégique qui structure l'ensemble de ses activités. Cette transition ne se décrète pas ; elle se construit de manière progressive, par des décisions éclairées, des pratiques responsables et une vision partagée de la performance durable.

En tant que cabinet de conseil, Etyo assume une double responsabilité : maîtriser son propre impact et accompagner ses clients dans la transformation durable de leurs organisations. Cette cohérence entre engagement interne et impact externe constitue le socle de sa démarche RSE, fondée sur la transparence, la proximité et l'innovation.

En 2024, Etyo a franchi une étape structurante avec la publication de son premier rapport de durabilité et l'obtention de la certification B Corp. Dans une logique d'amélioration continue, le cabinet s'appuie désormais sur le référentiel VSME (Voluntary Sustainability Reporting Standard for non-listed SMEs), une norme européenne volontaire qui permet d'harmoniser son reporting extra-financier et de renforcer la transparence vis-à-vis de ses parties prenantes.

Ce rapport\*, consolidé à l'échelle du groupe, présente les engagements d'Etyo à l'égard de ses collaborateurs, de ses clients, de ses partenaires et de son écosystème. Il illustre une démarche progressive, structurée et volontaire, visant à concilier performance économique, responsabilité sociétale et impact positif.

\*L'ensemble des données mentionnées dans ce rapport concerne l'année 2024, sauf mention spécifique.

# NOTRE IDENTITÉ

Etyo est un cabinet de conseil indépendant fondé en 2012. Initialement incubé en pépinière d'entreprises, il s'est progressivement structuré pour devenir un acteur reconnu pour son expertise dans l'immobilier, le développement durable, la logistique et la restauration collective.

Le cabinet intervient exclusivement auprès d'acteurs privés et publics dans le cadre de missions stratégiques à forte valeur ajoutée, alliant vision globale et déploiement opérationnel.

Etyo place les enjeux ESG au cœur de son développement : ils orientent ses décisions, ses méthodes de travail et sa vision au long terme. Cette approche repose sur une équipe pluridisciplinaire capable d'intervenir sur des projets complexes et structurants à travers l'ensemble du territoire national.



## • Nos chiffres clés

**300**  
**CLIENTS**

**15M€**  
**CA**

**+100**  
**COLLABS**

## • Nos implantations sur le territoire



## • Nos valeurs

**Engagement**

Être porteur de votre projet

**Agilité**

S'adapter aux besoins et aux aléas des projets

**Intégrité**

Sceller la confiance

**Excellence**

Apporter un niveau élevé de conseil et de résultats

### • Notre mission

Etyo a pour mission de transformer les enjeux de ses clients en leviers d'opportunités concrètes et durables. Le cabinet développe une approche intégrée reposant sur la complémentarité de ses expertises, afin de proposer des solutions sur mesure, alignées avec les ambitions de ses partenaires et adaptées aux évolutions économiques, environnementales et réglementaires.

En tant qu'Impact Player, Etyo agit comme un véritable partenaire stratégique, combinant compréhension sectorielle, expertise technique et capacité d'exécution opérationnelle.

### • Nos métiers



#### **GREEN INSIGHT** **Conseil en Développement Durable**

**Immobilier responsable et décarboné, Supply Chain Durable, Stratégie ESG & Finance Responsable**

- Programmation & AMO environnementale
- Performance énergétique et énergies renouvelables
- Maîtrise des risques environnementaux et climatiques
- Stratégie ESG d'entreprises & finance durable ((ESG, ISR)



#### **REAL ESTATE** **Conseil en Immobilier**

**Bureaux, équipements, hôtels, industrie & logistique, logement, retail, résidences gérées**

- Assistance à l'investissement
- Développement & montage & supervision d'opérations
- Scénarios de valorisation
- Stratégie immobilière



#### **LOGISTICS SOLUTIONS** **Conseil en SupplyChain**

**Grande distribution, e-commerce, distribution spécialisée, textile, industrie, 3PL, agroalimentaire**

- Intralogistique études de faisabilité, AMO, interfaces bâtiment / process
- Schéma directeur, stratégie de distribution
- Systèmes d'information : ERP, WMS, TMS, WCS
- Data & Business Intelligence
- Optimisation industrielle & lean management



#### **CANOPEE BY ETYO** **Conseil en restauration collective**

**Collectivités, établissements scolaires, structures médico-sociales, entreprises**

- Schémas directeurs et études de faisabilité,
- Définition de stratégies alimentaires durables et responsables,
- Organisation opérationnelle et performance des services,
- Accompagnement des modèles d'exploitation (DSP, régie, autogestion).



#### **ETYO TRAINING ACADEMY** **Formation professionnelle**

**Immobilier, Supply Chain, Développement Durable**

- Formation certifiées Qualiopi animées par les consultants-experts du groupe
- Pédagogie active et orientée terrain
- Programme sur mesure
- Accompagnement de la montée en compétences des professionnels

## • Notre gouvernance

Etyo s'appuie sur un modèle de gouvernance agile et collaboratif favorisant la responsabilisation et l'excellence opérationnelle.

### COMITÉ DE DIRECTION

Composé des responsables des entités du groupe (Etyo Real Estate, Etyo Logistics Solutions, Etyo Green Insight et Canopée by Etyo), des fonctions support transversales (RH, finance) et des associés. Il assure la coordination et l'alignement des stratégies du groupe.

### COMITÉ RSE

Créé pour structurer la démarche de durabilité du groupe, coordonner les actions et suivre les indicateurs ESG.

### COMEX

Composé des associés et des responsables des entités du groupe.



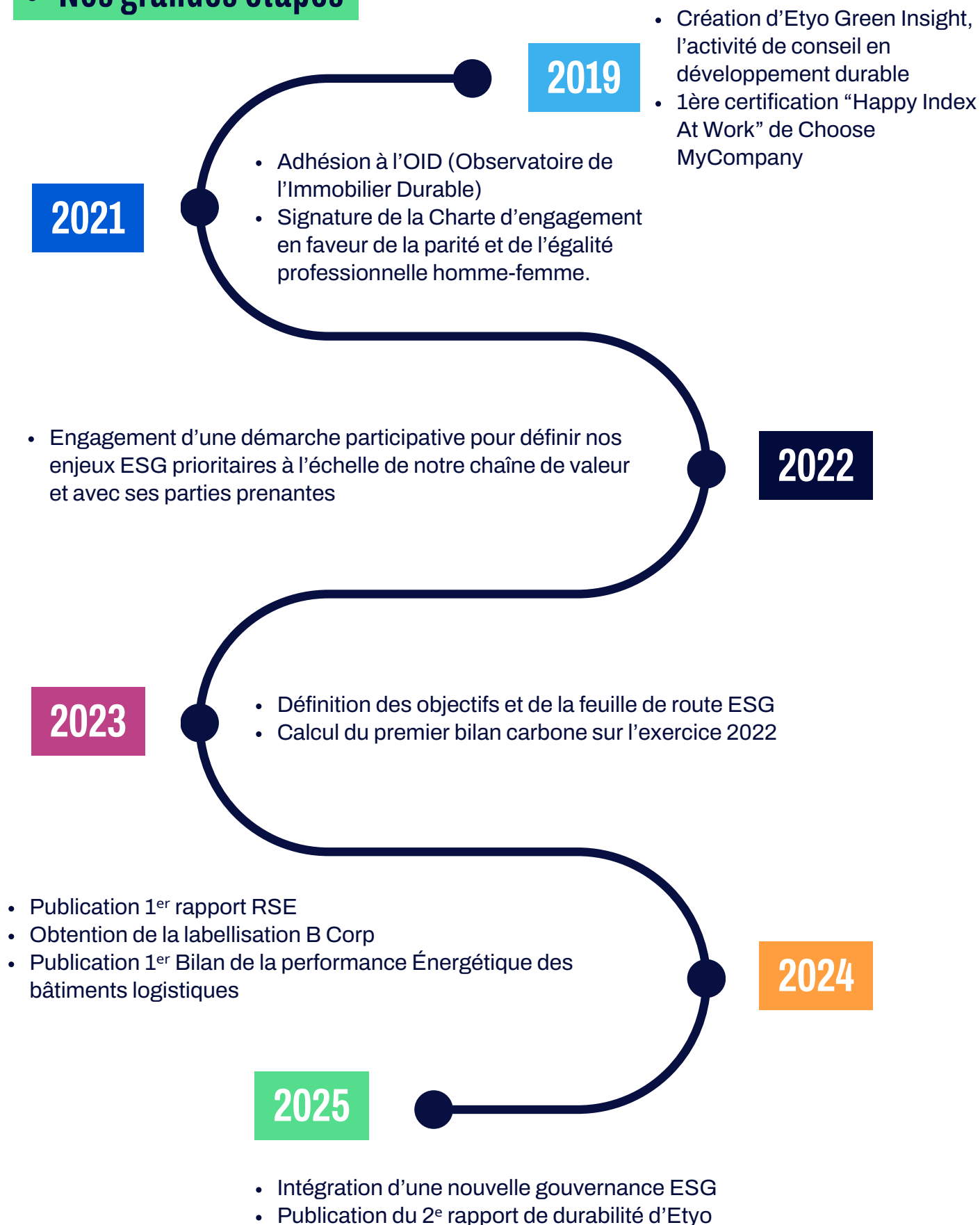
### ASSOCIÉS

Debout de gauche à droite :  
Vincent RIGAL, Alexandre STERLIN et  
Yann-Cédric BOZEC  
Assis, de gauche à droite :  
Adrien GUIGNÉ, Vincent DUBAR,  
Clémence LE VAN



# STRATÉGIE DE DURABILITÉ D'ETYO

## • Nos grandes étapes

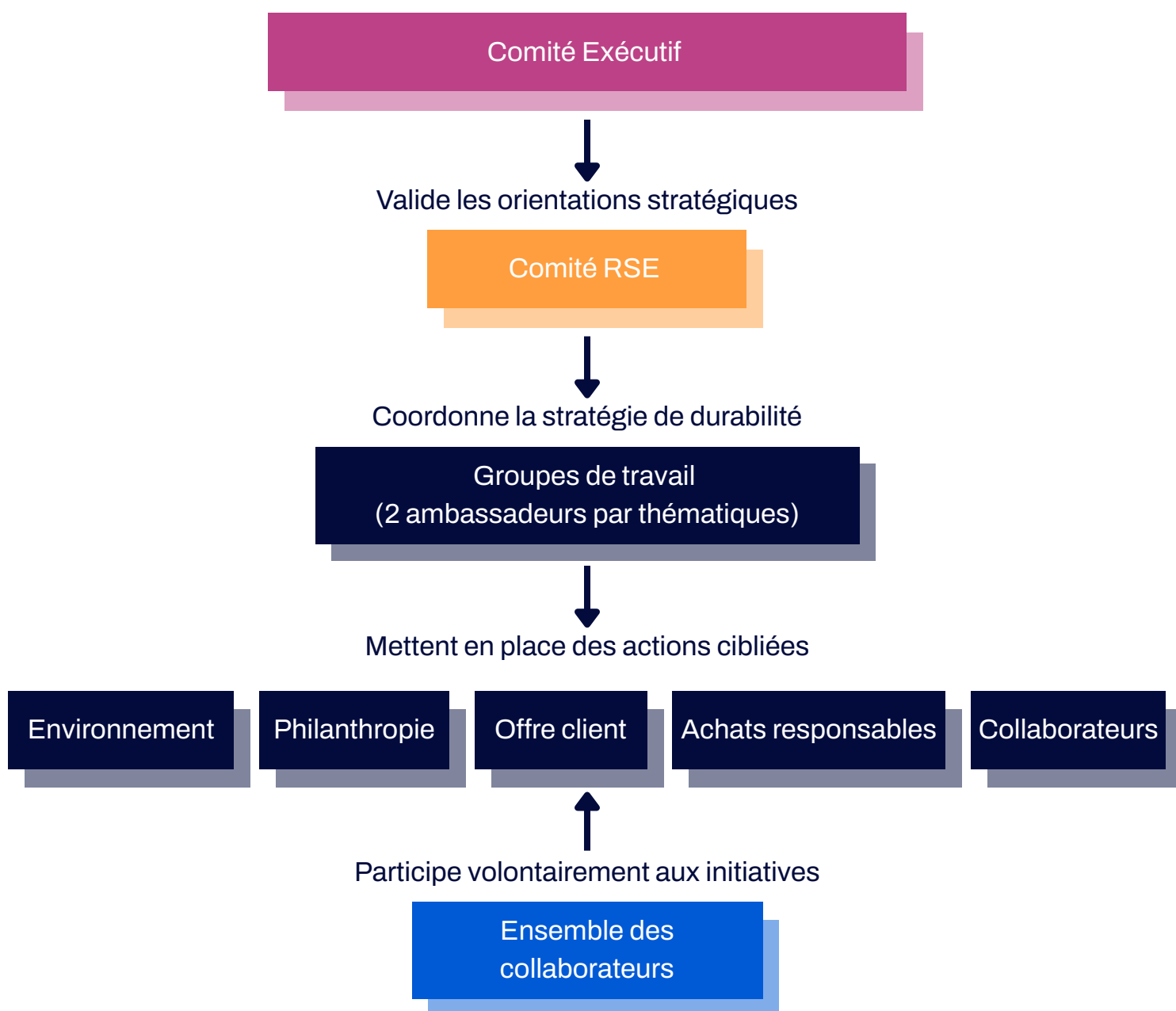


## • Notre raison d'être

En tant que partenaire business, nous croisons nos expertises pour faire de la complémentarité de nos compétences un véritable levier au service de la stratégie de nos clients. Avec une vision globale et une connaissance fine de leurs domaines d'activité, nos équipes pluridisciplinaires apportent des réponses sur mesure et pérennes.

## • Notre gouvernance ESG

Chez Etyo, sous l'impulsion de la direction, la gouvernance ESG s'est structurée afin de pouvoir intégrer les enjeux de durabilité dans notre stratégie globale. Cette organisation s'articule autour des instances suivantes :



# NOS PILIERS RSE

Notre stratégie de durabilité repose sur trois piliers, qui traduisent notre volonté de contribuer activement à un avenir plus durable, solidaire et responsable :

## 1 RÉDUIRE NOTRE IMPACT ENVIRONNEMENTAL

- Limiter notre impact sur le changement climatique (bilan carbone, mobilité douce)
- Promouvoir l'économie circulaire

## 2 DÉVELOPPER NOS TALENTS

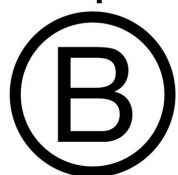
- Accompagner les collaborateurs dans leur vie professionnelle
- Favoriser le bien-être au travail

## 3 FAVORISER UN IMPACT POSITIF SUR LES COMMUNAUTÉS

- Promouvoir un engagement citoyen (mécénat)
- Favoriser l'impact positif pour nos clients (satisfaction, solutions durable)
- Être une entreprise responsable (achats, éthique, anti-corruption)



Entreprise



Certifiée

L'obtention de la certification B Corp en 2024 constitue une reconnaissance majeure de ses engagements. Cet accomplissement confirme la volonté du cabinet de s'inscrire dans les meilleures pratiques du marché.

**NOTE GLOBALE : 85.8**

Etyo se fixe des objectifs concrets et structurés autour de ces axes prioritaires, avec l'ambition de devenir une référence en matière de responsabilité sociétale parmi ses pairs. Cette démarche est mesurée chaque année à travers l'index WelImpactIndex de ChooseMyCompany, dans lequel Etyo est fière d'être classé.

CERTIFIED



WelImpactIndex®  
FRANCE 2025

CERTIFIED



HappyIndex®AtWork  
FRANCE 2025

CERTIFIED



HappyIndex®Trainees  
FRANCE 2025

## • Nos parties prenantes

Pour intégrer pleinement les enjeux et impacts de chaque partie prenante, interne comme externe, Etyo s'appuie sur une cartographie claire et structurée, afin de mieux comprendre leurs attentes et leur niveau d'influence dans la définition de sa stratégie.

### PARTENAIRES

Assurances  
Banques  
Fournisseurs  
Écoles  
Éco-organismes  
Syndicats professionnels  
Sous-traitants  
Organisations professionnelles

### INTERNES

Associés  
Comité RSE  
COMEX  
**ETYO**  
CODIR (filiales & régions)  
Ambassadeurs  
& Groupes de travail RSE  
Représentants du personnel  
Collaborateurs

### EXTERNES

Concurrents  
Société civile  
Clients  
ONG & Associations  
Autorités locales

**PILIER 1**  
**RÉDUIRE NOTRE**  
**IMPACT**  
**ENVIRONNEMENTAL**

## • PILIER 1 : RÉDUIRE NOTRE IMPACT ENVIRONNEMENTAL

Bien que son activité de conseil génère un impact environnemental direct limité, Etyo reconnaît sa responsabilité dans les effets indirects associés aux projets qu'il accompagne.

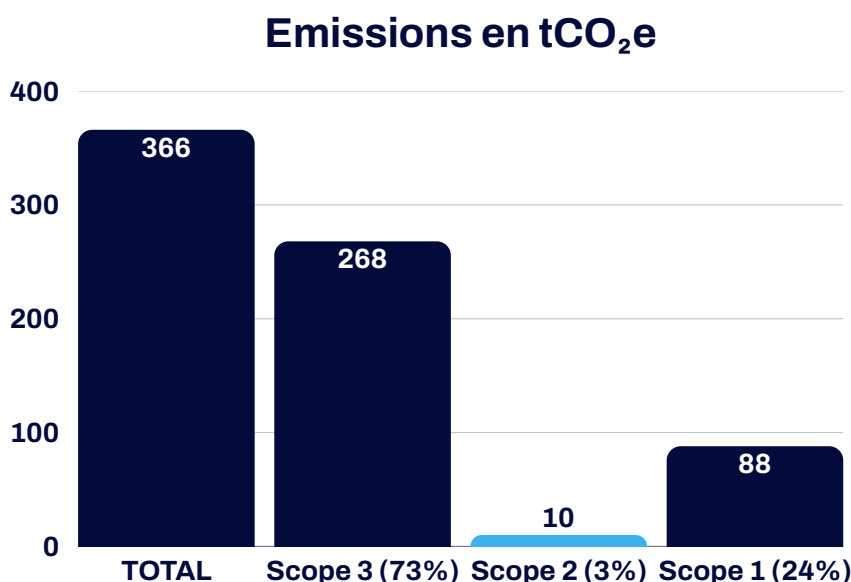
Le cabinet s'engage donc dans une démarche proactive visant à mesurer, comprendre et réduire ses émissions, à promouvoir la sobriété énergétique et à sensibiliser ses équipes aux enjeux environnementaux.

### BILAN CARBONE ET PLAN DE TRANSITION

Etyo structure son plan de transition autour de deux leviers principaux :

1. La mesure consolidée des émissions (scopes 1, 2 et 3) au moyen d'un bilan carbone renouvelé régulièrement.
2. La définition d'une trajectoire de décarbonation, intégrant des actions prioritaires à moyen terme.

L'ouverture de nouveaux bureaux en région, la croissance du groupe et l'intégration de nouvelles activités nécessitent un suivi précis, réalisé en partenariat avec les gestionnaires de sites pour collecter les données de consommation énergétique lorsque celles-ci ne sont pas directement accessibles.



**Soit 5,5 tCO<sub>2</sub>e  
par collaborateur**

Note : Bilan carbone 2023 sur l'exercice 2022, le calcul de chaque scope se base sur la méthodologie proposée par l'Ademe.



### OBJECTIFS 2025-26

- Finaliser la collecte pour un nouveau bilan en 2025
- Identifier les leviers d'action prioritaires
- Sensibiliser nos équipes à la sobriété énergétique

## RISQUES CLIMATIQUES



Etyo est peu exposée aux risques physiques, mais considère les enjeux de transition comme une opportunité de renforcer son positionnement. L'évolution des normes, des attentes clients et des pratiques du marché stimule le développement de services innovants en matière d'énergie, d'immobilier responsable et de performance ESG.

## GESTION DES RESSOURCES & DÉCHETS

L'impact d'Etyo demeure faible, mais le cabinet met en œuvre des actions concrètes :



- Suppression de la vaisselle jetable,
- Réduction des impressions,
- Mise à disposition de solutions réutilisables,
- Réemploi ou reconditionnement du matériel informatique via filières agréées (WEEetri, Degriff pour Apple).

## MOBILITÉ DURABLE



Etyo poursuit la transition de son parc automobile, composé à 75 % de véhicules électriques ou hybrides. Ses priorités :

- Privilégier les réunions à distance lorsque pertinent,
- Encourager les mobilités alternatives (train, covoiturage, vélo).

## SENSIBILISATION ENVIRONNEMENTALE



Le cabinet déploie un programme de sensibilisation incluant :

- Des ateliers "Fresque du Climat",
- Un guide interne de bonnes pratiques,
- Des actions internes de mobilisation.

## INDICATEURS CLÉS

- 75 % de véhicules électriques ou hybrides.
- 97 % des collaborateurs éligibles formés à la Fresque du Climat



## OBJECTIFS 2025-26

- Atteindre 80 % de motorisations bas-carbone
- 100 % de collaborateurs formés à la Fresque du Climat d'ici fin 2025

## ACCOMPAGNEMENT ENVIRONNEMENTAL DES CLIENTS

Etyo apporte également une expertise environnementale à travers Etyo Green Insight, spécialisée dans le conseil en développement durable, qui collabore avec les autres filiales pour accompagner ses clients, acteurs publics et privés, dans leur transition environnementale.

- **Analyse des risques climatiques**

Etyo identifie les risques physiques et de transition auxquels les actifs de ses clients peuvent être exposés, puis conçoit des plans d'adaptation sur mesure pour renforcer la résilience de leurs projets immobiliers et aligner leurs opérations sur les trajectoires bas carbone : 6 analyses de risques climatiques réalisées en 2024.

- **Développement de projets d'énergies renouvelables**



### Projet ARA à Amiens

Etyo pilote pour son client ARA la mise en œuvre d'une centrale photovoltaïque sur une plateforme logistique de 118 000 m<sup>2</sup> à proximité d'Amiens et dont la livraison est prévue en 2026.

Le projet prévoit l'installation de panneaux solaires sur 105 000 m<sup>2</sup> de toiture et 7 500 m<sup>2</sup> d'ombrières de parking, produisant l'équivalent de la consommation annuelle de 4 000 foyers.

- 30 % de l'électricité produite sera utilisée sur site,
- 70 % sera réinjectée sur le réseau public. Un système de batteries optimisera l'injection d'énergie.

Ce projet illustre concrètement notre engagement à promouvoir des solutions sobres, performantes et durables au service de la transition énergétique.



- **Biodiversité**



**biodivercity**

Pour le compte de notre client HMC, nous avons livré en 2024 un parc d'activités à étage de 21 500 m<sup>2</sup> au sein du parc Aérolians, à Tremblay-en-France. Ce projet a obtenu le label BiodiverCity, qui reconnaît la prise en compte des enjeux de biodiversité à chaque étape — de la conception jusqu'à la gestion du site.

L'opération s'est appuyée sur une étude biogéographique et écologique approfondie, une gestion raisonnée des espaces extérieurs favorable à la faune et à la flore locales, ainsi que sur l'utilisation d'espèces végétales endémiques et peu consommatrices d'eau.

Ces choix permettent au site de devenir un maillon actif de la biodiversité en milieu urbain dense, démontrant la possibilité d'intégrer la nature au cœur du développement immobilier.



### Projet Aviva Investors à Tournay dans l'Eure-et-Loire

- **Performance hydrique et équipements économes**

Pour le compte de notre client Aviva Investors, nous avons livré fin septembre 2025 un entrepôt de 30 000 m<sup>2</sup> situé à Tournay, dans le département d'Eure-et-Loire.

L'opération intègre un système complet de récupération des eaux de pluie via des cuves dédiées, le sous-comptage différencié des consommations d'eau (bureaux et entrepôts) avec remontée automatique des données sur la GTB, ainsi que des équipements hydro-économes et des vannes couplées à des détecteurs de fuites d'eau. Ces choix permettent de réduire significativement les consommations et d'assurer un suivi fin et en temps réel de la performance hydrique du bâtiment, contribuant ainsi à un usage responsable de la ressource en eau.

# PILIER 2

## DÉVELOPPER DES TALENTS

## • PILIER 2 : DÉVELOPPER DES TALENTS

Etyo place l'humain au cœur de sa performance. Le cabinet veille à offrir un cadre professionnel motivant, inclusif et structuré, permettant à chacun de progresser, de se former et de s'épanouir.

### DROITS FONDAMENTAUX ET RELATIONS SOCIALES

Etyo intègre le respect des droits humains dans son code de conduite : non-discrimination, égalité de traitement, interdiction du travail forcé ou du travail des enfants, respect de la liberté syndicale. Aucun incident n'a été recensé à ce jour.

### DIVERSITÉ, JUSTICE, INCLUSION

Depuis 2023, un référent Diversité pilote les actions d'inclusion.

L'entreprise veille à garantir l'égalité salariale et à offrir les mêmes perspectives d'évolution professionnelle à toutes et à tous.

En 2021, Etyo a également signé la Charte de la Parité dans l'Immobilier, confirmant ainsi son engagement en faveur d'un environnement professionnel fondé sur l'équité, l'inclusion.



#### INDICATEURS CLÉS

- 50% de femmes dans les effectifs
- 49% de femmes managers

### ATTRACTIVITÉ & JEUNES TALENTS

Etyo entretient des partenariats avec plusieurs écoles (HEI, ESTP, Centrale) et recrute chaque année des jeunes talents.



#### INDICATEURS CLÉS

- 5 stagiaires ont été embauchés en CDI
- Score de satisfaction de 100 % chez les stagiaires et alternants via le HappyIndex® Trainees

### INTÉGRATION ET DÉVELOPPEMENT PROFESSIONNEL

Le parcours d'intégration comprend : matinée d'accueil, guide du collaborateur, parcours personnalisé, évaluation à un mois. Le suivi repose sur :

- Des entretiens semestriels et annuels,
- Des "people reviews",
- Une grille de progression en sept niveaux prenant en compte l'ancienneté, les responsabilités et la rémunération garantissant transparence et visibilité sur les perspectives d'évolution.

## INDICATEURS CLÉS



- 22 promotions
- 100% d'entretiens annuels réalisés
- 92% de satisfaction (ChooseMyCompany)
- Depuis six ans, l'entreprise est certifiée HappyIndex® At Work, 1<sup>re</sup> place en 2024
- Un taux de recommandation de 97,3 %

Nos priorités pour les prochaines années afin de maintenir un haut niveau de satisfaction de ses collaborateurs :

- Le déploiement d'actions de formation sur les nouvelles compétences clés, notamment celles liées à nos métiers ou de nouvelles pratiques comme l'intelligence artificielle ;
- Le renforcement des échanges et de la collaboration au sein de la communauté de leaders afin de favoriser le partage d'expérience et l'innovation managériale.

## FORMATION

### INDICATEURS CLÉS



- Moyenne de 40h de formation annuelles par collaborateur
- 100% des CDI formés dans les thématiques suivantes : compétences techniques, posture de consultant, anglais (cours hebdomadaires)

### OBJECTIFS

- Cartographier les expertises internes
- Concevoir une offre de formation ciblée (métiers, sectorielles, managériales) adaptée aux besoins identifiés

## RÉMUNÉRATION ET AVANTAGES

Des primes annuelles de performance sont versées en fonction de l'atteinte des objectifs individuels et collectifs. Depuis octobre 2022, un dispositif d'intéressement vient compléter ce dispositif, afin de valoriser la performance collective et de renforcer l'implication des équipes.

Les collaborateurs bénéficient également d'avantages complémentaires via la plateforme Swile, contribuant à améliorer leur bien-être au quotidien.

## BIEN-ÊTRE, SANTÉ ET SÉCURITÉ

Etyo met en œuvre une politique complète :

- Mutuelle prise en charge à 100 %,
- EPI pour les équipes chantier,
- Prévention des risques psychosociaux,
- Flex-office et télétravail (jusqu'à 2 jours/semaine),
- Soutien à l'activité physique (abonnement plateforme sportive).



## INDICATEURS CLÉS

**3 accidents du travail**

**Taux AT : 4,57 %\***

\*Calcul selon les standards VSME :

(Nbre d'AT/Nbre d'heures travaillées par l'ensemble des employés) \*200 000

## TRANSPARENCE ET COMMUNICATION INTERNE

Des dispositifs concrets favorisent la transparence et la communication interne. Les résultats de l'entreprise et les comptes rendus des réunions des instances représentatives du personnel sont régulièrement diffusés à l'ensemble des équipes, afin d'assurer une information claire et partagée.

Un dispositif d'alerte anonyme a également été mis en place. Il permet à tout collaborateur de signaler, en toute confidentialité, un comportement contraire à la réglementation ou aux valeurs d'Etyo, dans un cadre sécurisé et respectueux.

## COHÉSION D'ÉQUIPE ET VIE D'ENTREPRISE

Chez Etyo, on prend la cohésion d'équipe au sérieux... sans se prendre trop au sérieux ! Tout au long de l'année, nos équipes se retrouvent lors de teambuildings, séminaires, afterworks ou soirées d'entreprise qui rythment la vie du groupe. Ces moments conviviaux permettent de créer du lien, de partager des réussites et de cultiver un esprit d'équipe fort, le tout dans la bonne humeur.



Séminaire d'entreprise, 2025

# **PILIER 3**

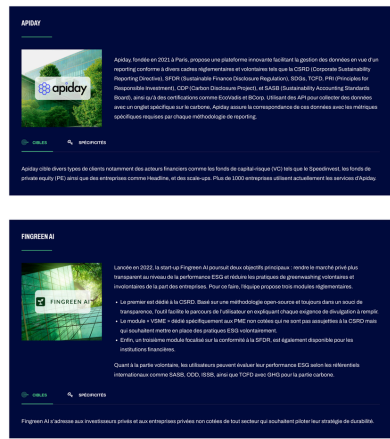
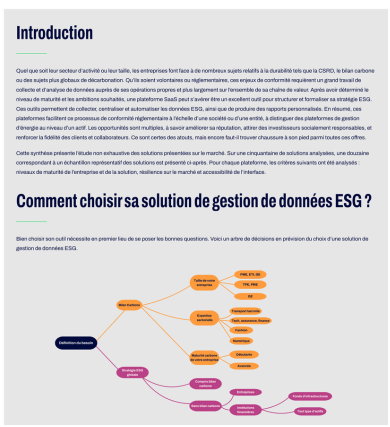
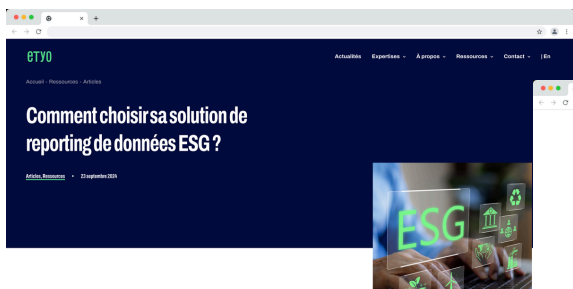
## **IMPACT POSITIF SUR LES COMMUNAUTÉS**

# • PILIER 3 : IMPACT POSITIF SUR LES COMMUNAUTÉS

## IMPACT POUR LES CLIENTS

Etyo intègre pleinement les enjeux ESG dans ses missions et assure une veille réglementaire active via la newsletter Greenscope, des publications sur notre compte LinkedIn et des travaux sectoriels (baromètres, analyses métier).

### Article : Comment choisir sa solution de reporting de données ESG ?



Greenscope, notre newsletter mensuelle envoyée à nos clients, décrypte l'actualité du secteur

## ÉCOSYSTÈME ET ENGAGEMENT SECTORIEL

Etyo est engagée au sein de plusieurs organisations professionnelles (ex. OID) et clubs sectoriels, contribuant activement à la réflexion collective sur l'immobilier, la logistique et la durabilité.

## ÉCOSYSTÈME ET ENGAGEMENT SECTORIEL



Etyo valorise ses compétences via des certifications professionnelles témoignant de notre rigueur et de notre savoir-faire. En 2024, notre filiale Etyo Real Estate a obtenu le certificat OPQIBI, label reconnu dans le secteur du bâtiment et des travaux publics. Et Etyo Training Academy a été certifié Qualiopi, attestant de la qualité des prestations de formations.

## ENGAGEMENT CITOYEN ET PHILANTHROPIE

Depuis 2023, Etyo structure sa politique de mécénat autour d'une charte dédiée. Le cabinet soutient financièrement et matériellement plusieurs associations sélectionnées conjointement par les collaborateurs et les associés :



Insertion sociale et professionnelle des jeunes à travers la pratique sportive.



Offrir un avenir meilleur aux enfants défavorisés.



Engagée dans la lutte contre le paludisme.



Protège et accompagne les enfants victimes de maltraitance.



Lieu d'accueil, d'écoute et d'accompagnement pour les femmes en difficulté ou victimes de violences.



Banque Alimentaire

Lutte contre la précarité alimentaire en collectant et redistribuant des denrées.



Œuvre pour la préservation et la restauration des récifs coralliens.



## INDICATEUR CLÉ

Dons de 33 700€ HT en 2024



# GOVERNANCE ETHIQUE & RESPONSABLE

Etyo fonde sa gouvernance responsable sur les principes d'intégrité, de transparence et de conformité.

## ÉTHIQUE ET INTÉGRITÉ

Le cabinet applique une politique stricte en matière de conflits d'intérêts, adhère au code de déontologie du conseil et valorise la transparence envers ses parties prenantes.

## LUTTE CONTRE LA CORRUPTION

Etyo déploie une formation annuelle et un dispositif d'alerte anonyme (Etyo Integrity Line).



## INDICATEURS CLÉS

- 100% des collaborateurs sensibilisés
- Aucune amende ou condamnation

## SECTEURS CONTROVERSÉS

Etyo n'exerce aucune activité et ne génère aucun revenu dans les secteurs considérés comme sensibles au regard du cadre de reporting VSME (armes controversées, tabac...)

## ACHATS RESPONSABLES

Etyo intègre progressivement des critères ESG dans ses approvisionnements. Les achats sont centralisés via les espaces de coworking et le siège, avec recours à des prestataires locaux pour les événements régionaux. Depuis 2023, une liste de fournisseurs durables guide les choix des collaborateurs.

Exemple : machine à café "Café Joyeux" mise à disposition dans chaque bureau Etyo, issue d'une entreprise sociale employant des personnes en situation de handicap.

**Notre ambition : Adopter une démarche locale et responsable en impliquant les principaux fournisseurs via une charte d'engagement et des certifications reconnues.**



## OBJECTIFS 2025-26



- Analyser les principaux postes de fournisseurs
- Développer une grille d'évaluation ESG
- Créer une charte d'engagement fournisseurs
- Sensibiliser les collaborateurs

# CONCLUSION

L'année 2024 marque ainsi une étape charnière de notre trajectoire RSE : l'obtention de la certification B Corp vient consacrer plusieurs années d'engagements concrets.

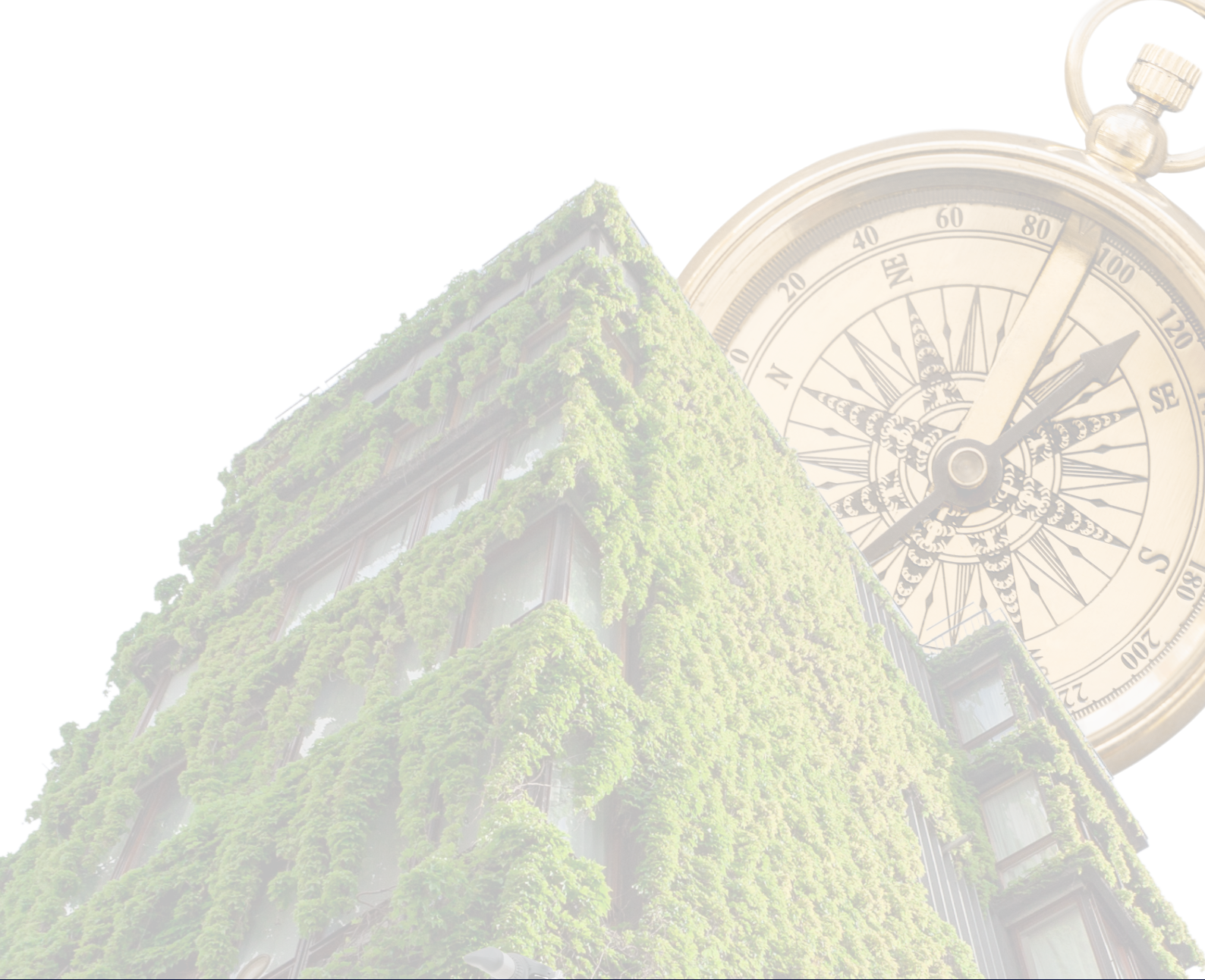
Ces avancées témoignent de notre volonté d'inscrire la durabilité au cœur de notre stratégie d'entreprise et de continuer à faire progresser nos pratiques en cohérence avec les meilleures pratiques

Etyo s'engage à faire évoluer progressivement son reporting extra-financier afin d'atteindre un alignement complet avec les exigences du référentiel VSME. Cette démarche structurante vise à renforcer la transparence de nos pratiques et à assurer une mesure toujours plus fine de nos impacts ESG.



# INDEX DES INDICATEURS VSME

| Réf VSME | Obligations d'information   | Indicateurs clés   |
|----------|---|--|
| B1       | Forme juridique de l'entreprise   | SAS  |
| B1       | Code(s) de classification sectorielle NACE  | 7112B (Ingénierie et conseils techniques) / 70.20 Business and other management consultancy activities |
| B2       | Pratiques, politiques ou initiatives spécifiques sur ce sujet de durabilité   | Voir pages 11 à 22   |
| B3       | Émissions brutes de Gaz à Effet de Serre  | Voir page 14   |
| B5       | Nombre de sites que l'entreprise possède, gère, loue dans ou près de zones sensibles du point de vue de la biodiversité   | 0  |
| B7       | Application des principes de l'économie circulaire et gestion des déchets   | Voir page 15   |
| B8       | Nombre d'employés par genre   | 44 femmes<br>42 hommes   |
| B8       | Taux de rotation du personnel   | 30%  |
| B9       | Nombre d'accidents du travail enregistrables  | 3 AT   |
| B9       | Taux d'accidents du travail   | 4,57%  |
| B9       | Nombre de décès résultant de blessures liées au travail et de problèmes de santé liés au travail  | 0  |
| B10      | Employés couverts par des conventions collectives   | 100%   |
| B10      | Nombre moyen d'heures de formation annuelles par salarié  | Voir page 20   |
| B11      | Nombre de condamnations pour violation des lois anti-corruption et anti-pots-de-vin   | 0  |
| C1       | Description des groupes importants de produits et/ou de services offerts<br>Description des éléments clés de la stratégie de l'entreprise, qui se rapportent aux questions de durabilité ou qui les affectent                     | Voir pages 7 à 12  |
| C2       | Description des pratiques, objectifs, politiques ou futures initiatives sur les sujets de durabilité  | Voir Pages 10 à 25   |
| C3       | Liste des principales actions que l'entreprise cherche à mettre en œuvre pour atteindre ses objectifs   | Voir Pages 11 à 25   |
| C4       | Description des risques liés au climat et des événements de transition liés au climat   | Voir page 15   |
| C6       | Est-ce que l'entreprise dispose d'un code de conduite ou d'une politique des droits de l'homme pour son propre personnel (travail des enfants, travail forcé, traite des êtres humains, discrimination, prévention des accidents) | Oui, pour les tous les sujets  |
| C6       | Est-ce que l'entreprise dispose d'un mécanisme de traitement des plaintes ou dispositif d'alerte pour son propre personnel ?  | Oui  |
| C8       | Revenus dans les secteurs relatifs aux armes controversées, tabac ou énergies fossiles  | 0€   |
| C9       | Ratio de diversité des genres au sein de l'organe de gouvernance  | 0,6  |



# etyo

impact players

3 rue de Stockholm, 75008 Paris

[www.etyo.com](http://www.etyo.com)